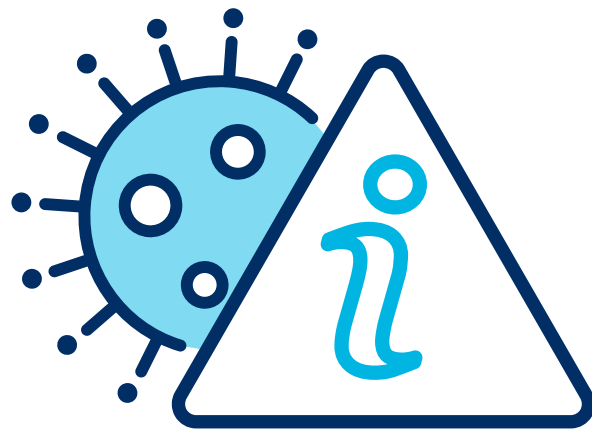


# COVID-19の影響で財政支援が必要ですか？



移動制限やロックダウンで働けない場合、**COVID-19 災害支援金**の支給が受けられる可能性があります。

以下の理由で働けない場合、**パンデミック休暇**や**災害支援金**を受けられる可能性があります。

- COVID-19に罹患もしくは確定患者の近接接触者として州・準州政府保健職員から隔離・自宅待機などを命じられた
- COVID-19患者の世話をしている。

より長期の財政支援が受けられる場合もあります。受給できる支援・サービスを検索するためには、以下のリンクをご利用下さい。  
**[servicesaustralia.gov.au/paymentfinder](https://servicesaustralia.gov.au/paymentfinder)**

**[servicesaustralia.gov.au/covid19](https://servicesaustralia.gov.au/covid19)** のウェブサイトをご覧になるか、QRコードをスキャンしてご利用ください。

