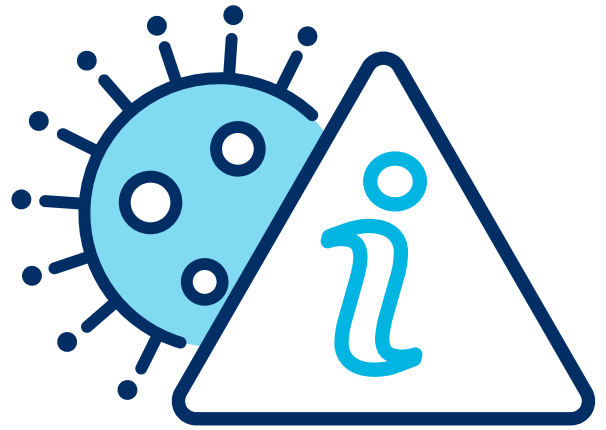


# Quý vị có cần hỗ trợ tài chính bởi vì COVID-19 không?



Quý vị có thể được lãnh **Khoản Trợ cấp Thảm họa COVID-19** nếu không thể đi làm bởi vì lệnh hạn chế đi lại hoặc cấm đi lại/hoạt động (lockdown).

Quý vị có thể được lãnh **Khoản Trợ cấp Thảm họa Nghỉ làm do Đại dịch** nếu không thể đi làm và:

- nhận được chỉ thị của viên chức y tế tiểu bang hoặc lãnh thổ nói rằng quý vị phải cách ly hoặc cách ly kiểm dịch vì quý vị là người tiếp xúc gần với người đã bị xác nhận nhiễm hoặc đã bị nhiễm COVID-19
- quý vị đang chăm sóc người bị nhiễm COVID-19.

Quý vị cũng có thể hội đủ điều kiện được hỗ trợ tài chính dài hạn hơn. Hãy sử dụng Công cụ Tìm Dịch vụ và Khoản trợ cấp của chúng tôi để xem quý vị có thể được lãnh khoản trợ cấp nào: [servicessaustralia.gov.au/paymentfinder](https://servicessaustralia.gov.au/paymentfinder)

Truy cập [servicessaustralia.gov.au/covid19](https://servicessaustralia.gov.au/covid19) hoặc rọi quét mã QR này để kiểm tra xem quý vị có thể được lãnh khoản trợ cấp hay không.

